



# Projet Pédagogique

## Éveil Artistique

Orchestra Studio

17 Rue Pierre Dupré, 13008 Marseille

04 84 25 50 24

**Intervenante :**

Léa ZATTE

**Contact :**

Tel : 06 95 10 78 08

Mail : [ciedurenardbleu@gmail.com](mailto:ciedurenardbleu@gmail.com)

[www.compagniedurenardbleu.com](http://www.compagniedurenardbleu.com)



[facebook.com / lacompaniedurenardbleu](https://facebook.com/lacompaniedurenardbleu)

**La Compagnie du Renard Bleu**

Parc Dromel – Bât 14  
406 blvd Romain Rolland  
13009 Marseille



# Nos axes de travail :

## **Dans le domaine du langage**

- Prononciation, articulation
- Vocabulaire
- Mise en voix (chant / jeu dramatique)
- Compréhension.

## **Dans le domaine corporel :**

- Travailler sur son comportement
- Développer son attention et sa concentration
- Apprendre à canaliser son énergie
- Se connaître, découvrir son corps et ses limites
- Contrôler sa respiration
- Notions d'espace ( déplacements et rapports à l'objet)
- Motricité fine : manipulation d'instruments, création plastiques, maîtriser d'un rythme

## **Dans la relation à l'autre (vivre ensemble) :**

- Ecouter l'autre
- S'inscrire dans une démarche de groupe pour un projet commun
- Apprendre le respect de l'autre
- S'entraider

- Se montrer tolérant envers l'autre
- Partage, empathie, ouverture de l'enfant « auto-centré ».

## **Dans une démarche personnelle**

- Gérer ses émotions
- Gagner en confiance
- Vaincre sa timidité
- Dépasser ses limites
- Prendre des risques (oser prendre la parole)
- Savoir s'auto-évaluer

## **Acculturation :**

- Littérature de jeunesse
- Découverte de l'univers du théâtre
- Découverte d'instruments et d'oeuvres musicales variés

## **La notion de plaisir :**

- Création
- Motivation

## Organisation de la matinée



### **Mercredi 8h30 – 12h30**

8H30 → 9H30 : Temps d'accueil :

9H30 → 10h15 : Eveil théâtral

10H15 → 10H30 : Collation

10H30 → 11h20 : Eveil musical

11H 20 → 11H40 : Yoga relaxation

11H40 → 12H30 : Temps de création

### **Samedi 10H – 12H**

10H → 10H15 : Temps d'accueil

10H15 → 11H : Eveil musical

11H → 11H15 : Pause relaxation / Yoga

11H15 → 12H : Eveil théâtral

## Temps d'accueil

Le temps d'accueil fonctionne comme un rituel de transition sécurisant. Il ne s'agit aucunement d'un temps pour occuper les élèves en attendant les retardataires. C'est un moment transitionnel régulier et évolutif qui conduit de façon progressive vers l'acquisition de nombreux savoirs et savoirs faire. Tout est mis en place pour recevoir chaque enfant de façon rassurante, personnalisée, évolutive et adaptée. C'est dans ce climat sécurisant que l'élève fait la rencontre des autres rassemblés dans un espace collectif autour d'activités repérées et partagées.

Exemple d'activités libres, individuelles ou de groupe : rituel météo des émotions, jeux de cartes des familles d'instruments, jeux de memory sonore, temps d'écoute musicale, littérature jeunesse sur thème spécifique abordés...

## Éveil théâtral

Le but de ces ateliers est d'explorer le côté ludique du théâtre :

- l'imaginaire,
- l'expression corporelle,
- la voix,
- l'écoute la mémoire,
- le respect des autres,
- la prise de parole en public,
- l'affirmation de soi.



Via différents exercices et jeux les enfants prendront conscience de leur corps, de leurs émotions, de leur personnalité. Ils apprendront à se faire une place au sein d'un groupe, s'accepter, s'exprimer librement, jouer avec ce qu'ils sont et s'en amuser, se faire confiance, développer leur imaginaire et leur sens de l'écoute.

La préparation d'un spectacle abouti est l'essentiel de cet atelier, et la présentation publique du travail, sera fréquente !... Tout ça sur un fond de bonne humeur, de fantaisie, de plaisir et de partage ! L'apprentissage du théâtre se fait tout en s'amusant !

## Éveil musical



Les enfants écoutent, touchent, jouent avec les instruments, ressentent des émotions, du plaisir avec la musique. Il découvrent la relation entre le son et le mouvement et appréhendent le monde à travers l'exploration des sons. L'enfant est actif et totalement impliqué. Il utilise toutes ses ressources : voix, langage, chant, corps, expression corporelle...

Chaque ateliers d'éveil musical, par un enchaînement d'activités ludiques, vient travailler de manière cohérente aussi bien l'acquisition d'un savoir-faire musical : chants, rythmes, découverte des instruments, des styles, des musiques du monde, goûts et sens esthétique .... que le développement d'un savoir-être pour chaque enfant : écoute, attention, expression personnelle ... Ce travail sera étroitement lié avec le travail effectué en éveil théâtral.

### Déroulement des séances :

- Éveil corporel et vocal en comptines et mouvements
- Comptines à masser, à danser, à bouger, à ramper, à bercer...
- Exploration sonore libre puis guidée, avec de petits instruments de percussion
- Jeux d'exploration vocale
- Chansons pour rythmer le quotidien
- Echanges et expérience

## Yoga / Relaxation



Les séances de yoga ont pour particularité d'être ludiques. Les postures d'animaux le plus souvent sont réalisées dans un esprit de jeu. Au delà de permettre de se relaxer et de s'apaiser, les vertus de ses séances sont nombreuses :

### Favoriser un équilibre émotionnel

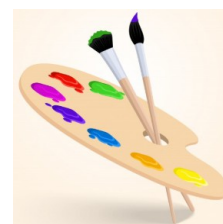
- se concentrer et développer ses capacité d'attention ;
- canaliser et gérer ses émotions ;
- apaiser et réduire le stress ;
- se sentir plus en confiance, gagner de la confiance en soi ;

### Des vertus au niveau physique

- mieux connaître et prendre conscience de son propre corps, le sentir, le découvrir
- attirer attention sur l'importance de la respiration et apprendre à respirer
- améliorer sa souplesse grâce aux postures

Pour vivre avec les autres et être créatifs, tous les enfants ont besoin de se détendre, découvrir leur corps et construire leur schéma corporel, de canaliser leur vitalité et leur énergie, de travailler sur leur faculté d'attention et enfin d'établir un contact amical avec eux-mêmes. Le yoga finalement comme véritable art de vivre peut les y aider efficacement. Cette pratique est également liée au travail effectué en éveil théâtral et éveil musical.

## Temps de création



Ce temps est réservé à la création plastique en lien avec le travail réalisé en éveil théâtral et musical. Il s'agit d'avoir une réelle réflexion et démarche artistique avec les enfants sur :

- la mise en scène d'un spectacle ( lumière, sons, placement ) ;
- la réalisation de décor ;
- la création de masques ;
- la création d'instruments de musique ;
- la création de costumes ...